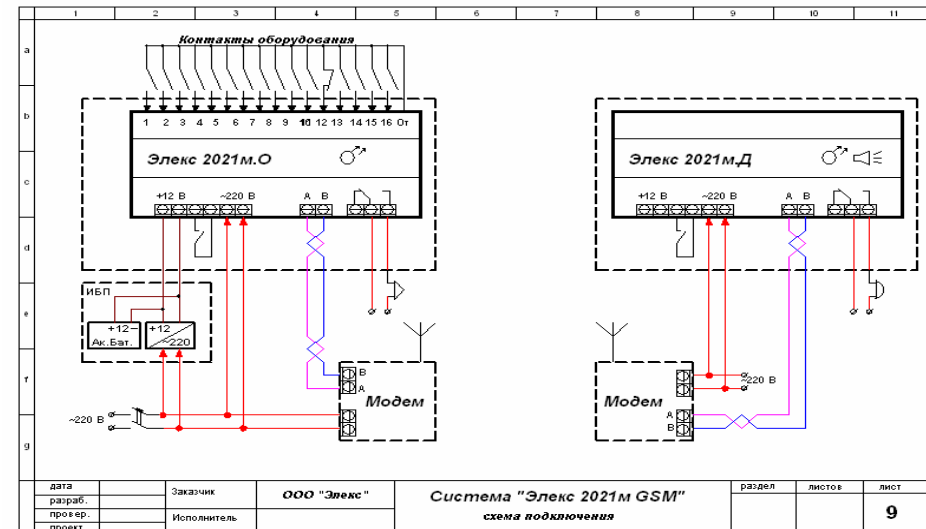
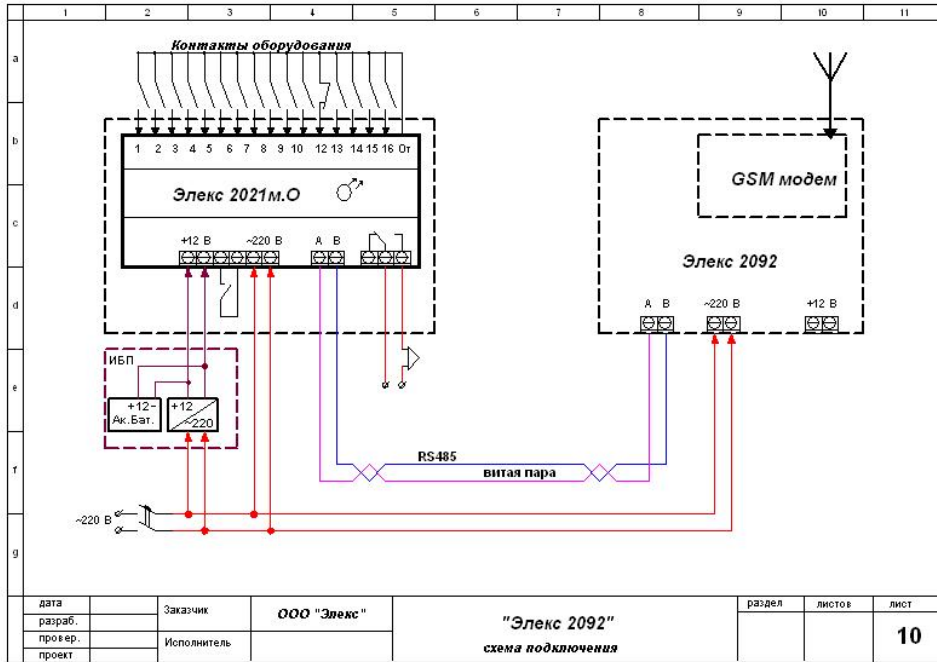


Схема подключения GSM модема



1. Изготовитель гарантирует надежную работу при соблюдении правил эксплуатации. Гарантийный срок составляет 12 месяцев и исчисляется со дня продажи.
2. Вышедшие из строя модемы ремонту не подлежат.
3. Мы не принимаем претензии на товар имеющий следы пайки, механических повреждений, коррозии и воздействия активных сред

Отметка организации	Дата, подпись	Штамп
----------------------------	----------------------	--------------



EAЭС N RU Д-РУ.ИМ43.В.00671



"ELEX 2092" GSM модем

Паспорт и инструкция по эксплуатации.



ООО НТП «Элекс 2000»

г. Москва, ул. В. Первомайская 49, корп. 1

E-mail: info@e2000.ru

www.e2000.ru

1. Назначение.

Блок «Elex-2092» - предназначен для размещения и питания GSM модема типа «Cinterion».

В комплект поставки входит :

- GSM модем типа «Cinterion» или аналогичный.
- Антенна 905 или аналогичная, предназначенная для работы в диапазоне GSM-900.
- АBB корпус, степень защиты IP40.

2. Технические данные.

- Подключение внешних цепей - клеммник.
- Напряжение основного питания ~ 220 Вольт, 50 Гц.
- Напряжение резервного питания +12 Вольт.
- Потребляемая мощность до 4 Ватт.
- Канал связи с модемом - RS485
- Рабочий диапазон - GSM 900 МГц
- Вид монтажа - настенное крепление.

3. Подключение и условия эксплуатации.

3.1 Крепление блока к стене осуществляется с помощью шурупов. Провода укладываются в электротехнические коробки и подводятся с любой удобной стороны.

К клеммам «220V» подводится основное сетевое напряжение.

При наличии *Источника Бесперебойного Питания*, резервное питание подключается к клеммам «+12V».

Монтаж цепей питания допускается производить проводом МГШВ сечением 0,5 мм² и выше, или аналогичным проводом.

3.2 Антенна на магнитной основе должна устанавливаться вертикально на металлическую поверхность (по возможности в её центре), чтобы не искажалась диаграмма направленности. При этом желательно, чтобы размеры поверхности были не менее 83 мм в каждую сторону от антенны. Наличие посторонних предметов допустимо не ближе 80 мм от антенны.

Тип антенного кабеля RG58, длина кабеля 2 метра.

3.3 Для штатной работы GSM модема требуется СИМ - карта оператора сотовой связи стандарта GSM с отключенным пин-кодом. **!!! Первая ячейка !!!** раздела «Контакты» должна содержать телефонный номер в международном стандарте : **+7XXXXXXX**

Если создать первую ячейку на СИМ не получается, следует проделать следующие операции :

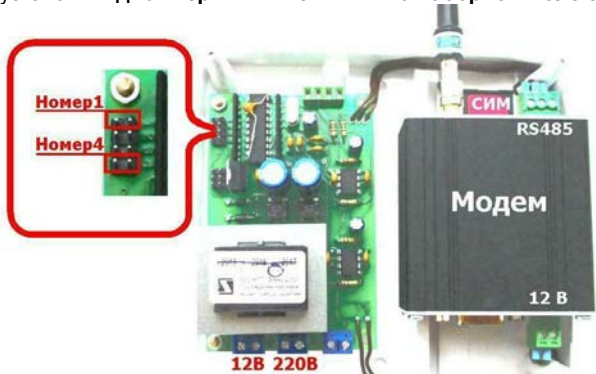
3.3.1 Выключить питание «ELEX 2092» и установить **джампер номер 4**.

3.3.2 Включить питание «ELEX 2092» до выключения индикатора «модем», при этом на СИМ карте будет создана ячейка номер один с названием 01_ELEX.

3.3.3 С помощью сотового телефона записать на СИМ карту в «Контакт» с названием 01_ELEX номер телефона диспетчерского пульта.

3.3.4 **Не забудьте извлечь джампер** номер 4 из наборного поля.

При необходимости, SMS может отправляться на дополнительные телефонные номера, для этого необходимо установить **джамперы № 1 или № 2 на наборном поле** блока «Elex-2092».

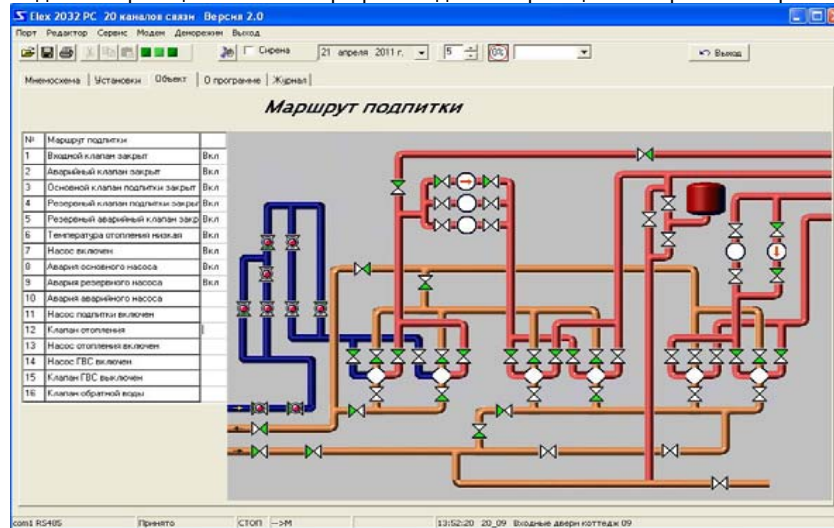


Джампер №1 – отправка на один дополнительный номер, джампер №2 – отправка на два дополнительных номера, джамперы №1 и № 2 – отправка на три дополнительных номера

3.4 Устройства обеспечивают нормальную работу системы при нормальных условиях:

- ◇ температура окружающей среды от +5 до +80°С ;
- ◇ верхний предел относительной влажности воздуха 80% при 35°С и более низких температурах без конденсации влаги ;
- ◇ вибрации мест крепления амплитудой не более 0,1 мм частота не более 25 Гц ;
- ◇ производитель не несет ответственности за убытки в виде упущенной выгоды, или не прямые убытки обусловленные нарушением правил эксплуатации.

Для увеличения наглядности работы комплекса может быть применена компьютерная программа диспетчеризации. Поставка программы диспетчеризации оговаривается при заказе.



Устройство для приема СМС сообщений

В качестве дублирующего устройства приема могут быть применены смартфоны с установленной программой «ELEX android» (смартфон – телефон с функциями компьютера, может использоваться как обычный телефон).

Программа для смартфонов и планшетов «ELEX android» позволит применить обозначения сигналов при приеме СМС от модуля объекта «Elex 2021 GSM». Программа может быть использована как дублирующий канал связи. Один модуль объекта «Elex 2021 GSM» способен отправлять сообщения на дополнительные номера, **всего до 4 номеров**.

Для работы потребуется СИМ-карта, денежные средства, на которой расходоваться не будут. Планшет будет принимать входящие сообщения, не отправляя запросов.

Текст описания аварии хранится в приемном устройстве, поэтому в качестве модуля объекта может быть использован стандартный «Elex_2021 GSM», без переделки текста СМС сообщений.